



Übung Modul B

Projektstudium: Vertiefung. Vom Politischen Handeln zur praktischen Anwendung nachhaltiger Beschaffung

Auf Grundlage der vorangegangenen Skizze zum Projektstudium in nachhaltiger Beschaffung, bauen sie diese bitte aus, indem sie die Eckpfeiler eines nachhaltigen Einkaufsverfahrens aufschreiben (siehe Präsentation) sowie die Informationen zu den Umwelt- und Sozialauswirkungen von Produkten (siehe Präsentation) zur Hand nehmen.

Bitte wählen sie in ihrer Gruppe eine der folgenden Gruppen aus: Arbeitsbekleidung oder Computer oder Veranstaltungen. Danach diskutieren und füllen sie bitte u.s. Tabelle aus.

Sie haben für die Übung 25 Minuten. Bitte benennen sie jemanden aus ihrer Gruppe, der im Anschluss die Ergebnisse in maximal 5 Minuten dem Plenum präsentiert. Ihr Trainer steht ihnen für Rückfragen gerne zur Verfügung.

Eckpfeiler eines nachhaltigen Einkaufsverfahrens	Nachhaltigkeitsaspekte	Methodischer Ansatz im Projektstudium
Beispiel (Computer): Marktdialog	Beispiel (Computer): Sicherstellung neuester innovativer und energieeffizienter Computer	Beispiel (Computer): Begleitung Vergabestelle X bei der Organisation eines Workshops für Anbieter und Einkäufer. Recherche geeigneter Formate (1-zu-1 Gespräche, Fachpräsentationen, etc.)

Bitte wenden



This publication has been produced with the assistance of the European Union. The contents of this publication are the sole responsibility of The LANDMARK Project Consortium and can in no way be taken to reflect the views of the European Union.

In Kooperation mit:



Die Senatorin für Finanzen

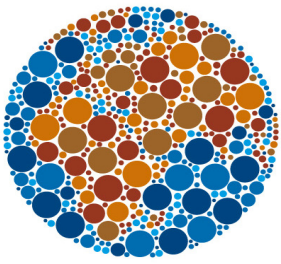


Freie
Hansestadt
Bremen



Ajuntament de Manresa





THE LANDMARK PROJECT

MOVING TOWARDS
SOCIALLY RESPONSIBLE
PROCUREMENT





This publication has been produced with the assistance of the European Union. The contents of this publication are the sole responsibility of The LANDMARK Project Consortium and can in no way be taken to reflect the views of the European Union.

In Kooperation mit:



Die Senatorin für Finanzen



de Manresa

